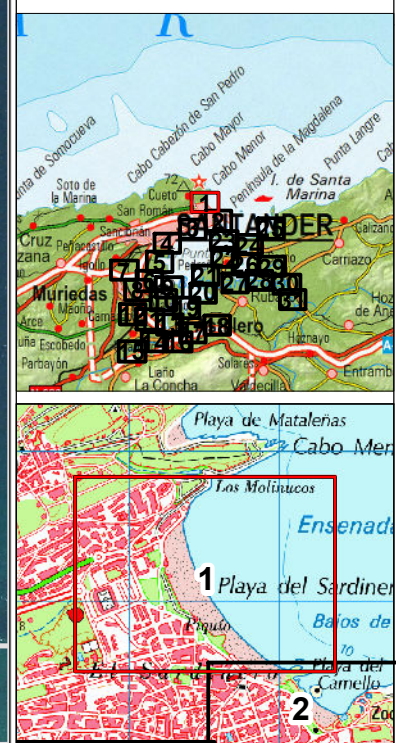




ES018-CAN-14-1
BAHÍA DE SANTANDER \ RÍA
DEL CARMEN O DE BOÓ

- Tipo de actividad económica**
- Agrícola-Regadío
 - Agrícola-Secano
 - Asociado a urbano
 - Forestal
 - Infraestructuras aeroportuarias
 - Infraestructuras: carreteras
 - Infraestructuras: comunicaciones
 - Infraestructuras: energía
 - Infraestructuras: ferrocarriles
 - Infraestr. hidráulico-sanitarias
 - Industrial concentrado
 - Industrial disperso
 - Infraestructuras: residuos
 - Infraestructura social
 - Masas de agua
 - Otras áreas sin riesgo
 - Otros usos rurales
 - Terciario
 - Urbano concentrado
 - Urbano disperso

■ ■ ARPSI





ES018-CAN-14-1
BAHÍA DE SANTANDER \ RÍA DEL CARMEN O DE BOÓ

Tipo de actividad económica

- Agrícola-Regadío
- Agrícola-Secano
- Asociado a urbano
- Forestal
- Infraestructuras aeroportuarias
- Infraestructuras: carreteras
- Infraestructuras: comunicaciones
- Infraestructuras: energía
- Infraestructuras: ferrocarriles
- Infraestr. hidráulico-sanitarias
- Industrial concentrado
- Industrial disperso
- Infraestructuras: residuos
- Infraestructura social
- Masas de agua
- Otras áreas sin riesgo
- Otros usos rurales
- Terciario
- Urbano concentrado
- Urbano disperso

■ ■ ARPSI





ES018-CAN-14-1
BAHÍA DE SANTANDER \ RÍA DEL CARMEN O DE BOÓ

Tipo de actividad económica

- Agrícola-Regadío
- Agrícola-Secano
- Asociado a urbano
- Forestal
- Infraestructuras aeroportuarias
- Infraestructuras: carreteras
- Infraestructuras: comunicaciones
- Infraestructuras: energía
- Infraestructuras: ferrocarriles
- Infraestr. hidráulico-sanitarias
- Industrial concentrado
- Industrial disperso
- Infraestructuras: residuos
- Infraestructura social
- Masas de agua
- Otras áreas sin riesgo
- Otros usos rurales
- Terciario
- Urbano concentrado
- Urbano disperso

■ ■ ARPSI

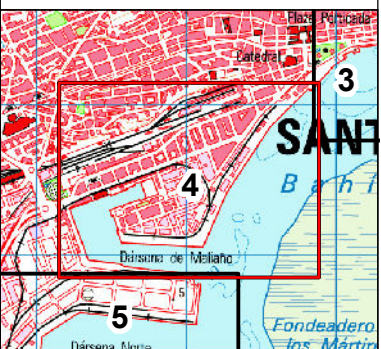
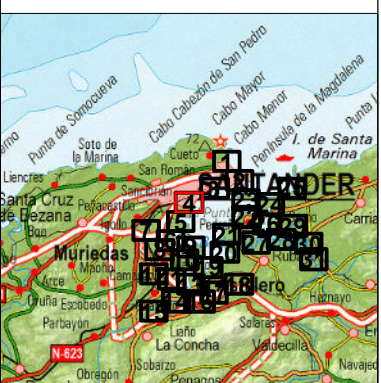


ES018-CAN-14-1
BAHÍA DE SANTANDER \ RÍA DEL CARMEN O DE BOÓ

Tipo de actividad económica

- Agrícola-Regadío
- Agrícola-Secano
- Asociado a urbano
- Forestal
- Infraestructuras aeroportuarias
- Infraestructuras: carreteras
- Infraestructuras: comunicaciones
- Infraestructuras: energía
- Infraestructuras: ferrocarriles
- Infraestr. hidráulico-sanitarias
- Industrial concentrado
- Industrial disperso
- Infraestructuras: residuos
- Infraestructura social
- Masas de agua
- Otras áreas sin riesgo
- Otros usos rurales
- Terciario
- Urbano concentrado
- Urbano disperso

■ ■ ARPSI

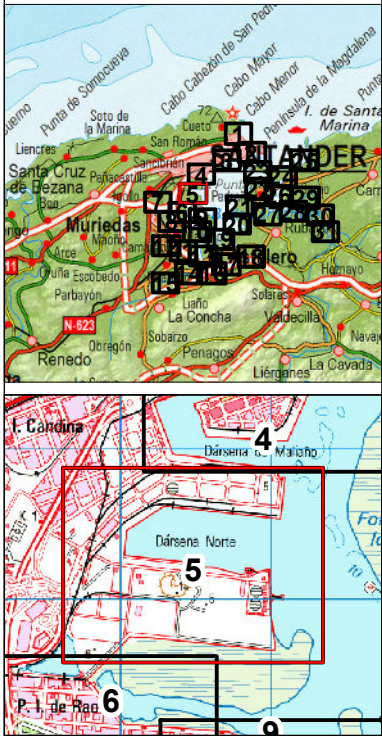




ES018-CAN-14-1
BAHÍA DE SANTANDER \ RÍA
DEL CARMEN O DE BOÓ

- Tipo de actividad económica**
- Agrícola-Regadío
 - Agrícola-Secano
 - Asociado a urbano
 - Forestal
 - Infraestructuras aeroportuarias
 - Infraestructuras: carreteras
 - Infraestructuras: comunicaciones
 - Infraestructuras: energía
 - Infraestructuras: ferrocarriles
 - Infraestr. hidráulico-sanitarias
 - Industrial concentrado
 - Industrial disperso
 - Infraestructuras: residuos
 - Infraestructura social
 - Masas de agua
 - Otras áreas sin riesgo
 - Otros usos rurales
 - Terciario
 - Urbano concentrado
 - Urbano disperso

■ ■ ARPSI





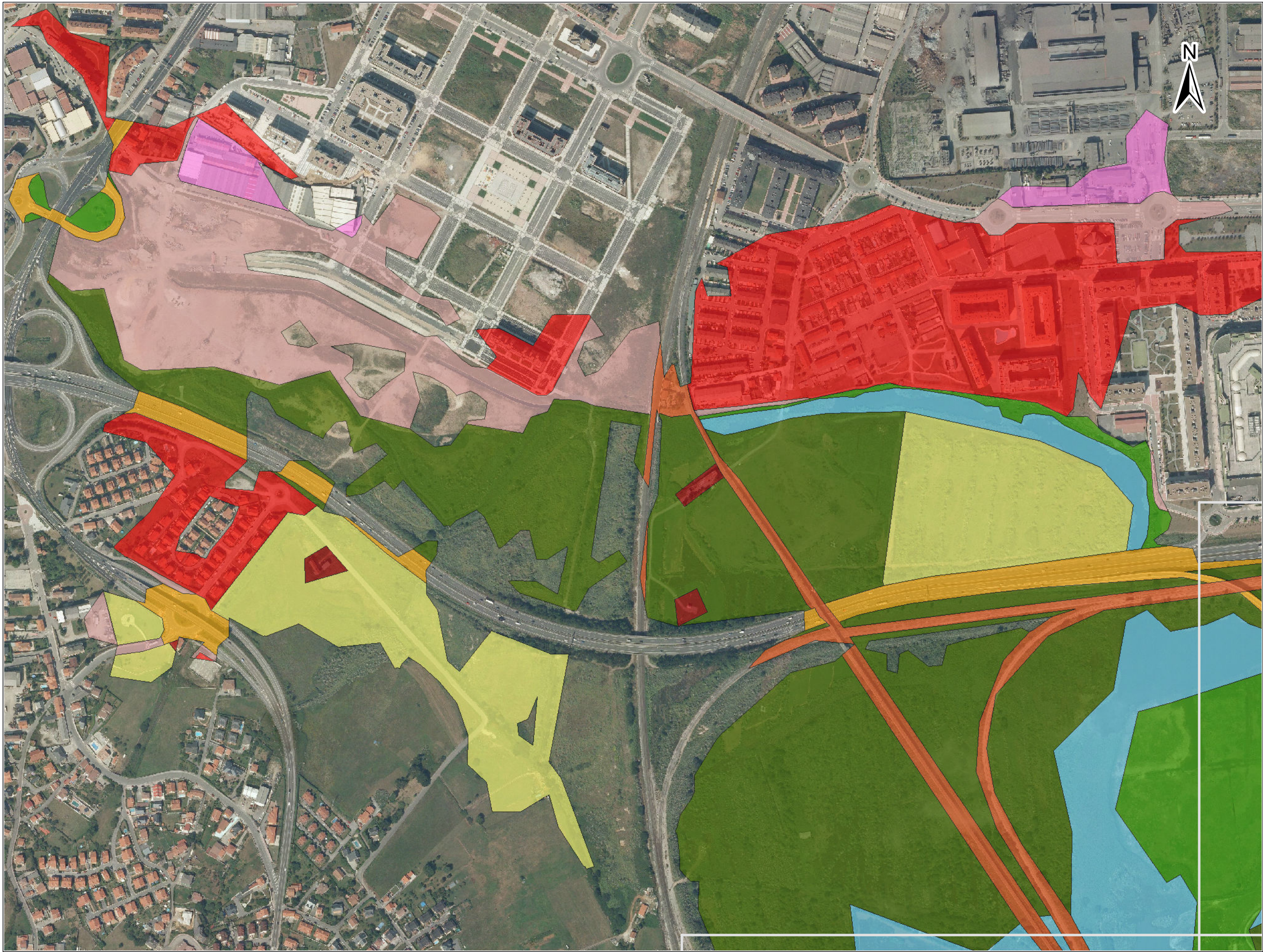
ES018-CAN-14-1
BAHÍA DE SANTANDER \ RÍA DEL CARMEN O DE BOÓ

Tipo de actividad económica

- Agrícola-Regadío
- Agrícola-Secano
- Asociado a urbano
- Forestal
- Infraestructuras aeroportuarias
- Infraestructuras: carreteras
- Infraestructuras: comunicaciones
- Infraestructuras: energía
- Infraestructuras: ferrocarriles
- Infraestr. hidráulico-sanitarias
- Industrial concentrado
- Industrial disperso
- Infraestructuras: residuos
- Infraestructura social
- Masas de agua
- Otras áreas sin riesgo
- Otros usos rurales
- Terciario
- Urbano concentrado
- Urbano disperso

■ ■ ARPSI

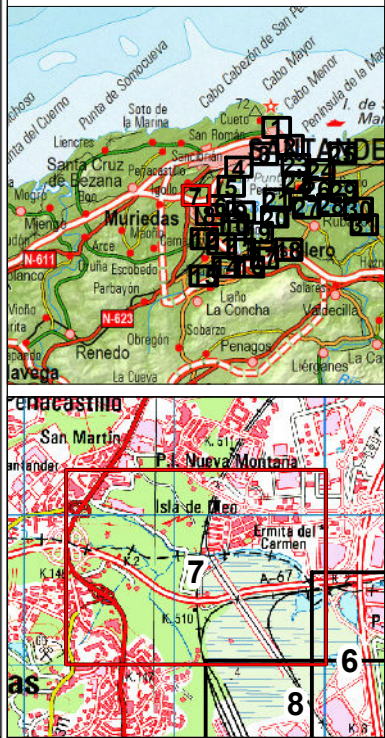
 <div>GOBIERNO DE ESPAÑA</div> <div>MINISTERIO DE AGRICULTURA, ALIMENTACIÓN Y MEDIO AMBIENTE</div>	<div>ELABORACIÓN DE LOS MAPAS DE PELIGROSIDAD Y RIESGO REQUERIDOS POR EL REAL DECRETO 903/2010 EN LA COSTA ESPAÑOLA.</div> <div>DEMARCACIÓN HIDROGRÁFICA DEL CANTÁBRICO OCCIDENTAL</div>	<div>CONSULTOR</div> <div><div>Consulnima</div><div>Consultoría e Ingeniería Ambiental</div></div>	<div>ESCALA</div> <div>1:5.000</div> <div>0 25 50 100 150 200 m</div> <div>Original en A-3</div>	<div>ARPSI</div> <div>ES018-CAN-14-1</div> <div>EXPTE. 28-5149</div> <div>FECHA FEBRERO 2014</div>	<div>PLANO</div> <div>3.2.2.16</div> <div>Hoja 6 de 31</div>	<div>TÍTULO</div> <div>MAPA DE RIESGO ACTIVIDAD ECONÓMICA</div> <div>T = 500 AÑOS</div>
--------------------------------------------------------------------------------------------------------------------------------------------------------------------------------------	------------------------------------------------------------------------------------------------------------------------------------------------------------------------------------------	-----------------------------------------------------------------------------------------------------------------------------------------------------------------------------------------	--------------------------------------------------------------------------------------------------	-----------------------------------------------------------------------------------------------------------	--------------------------------------------------------------	-----------------------------------------------------------------------------------------

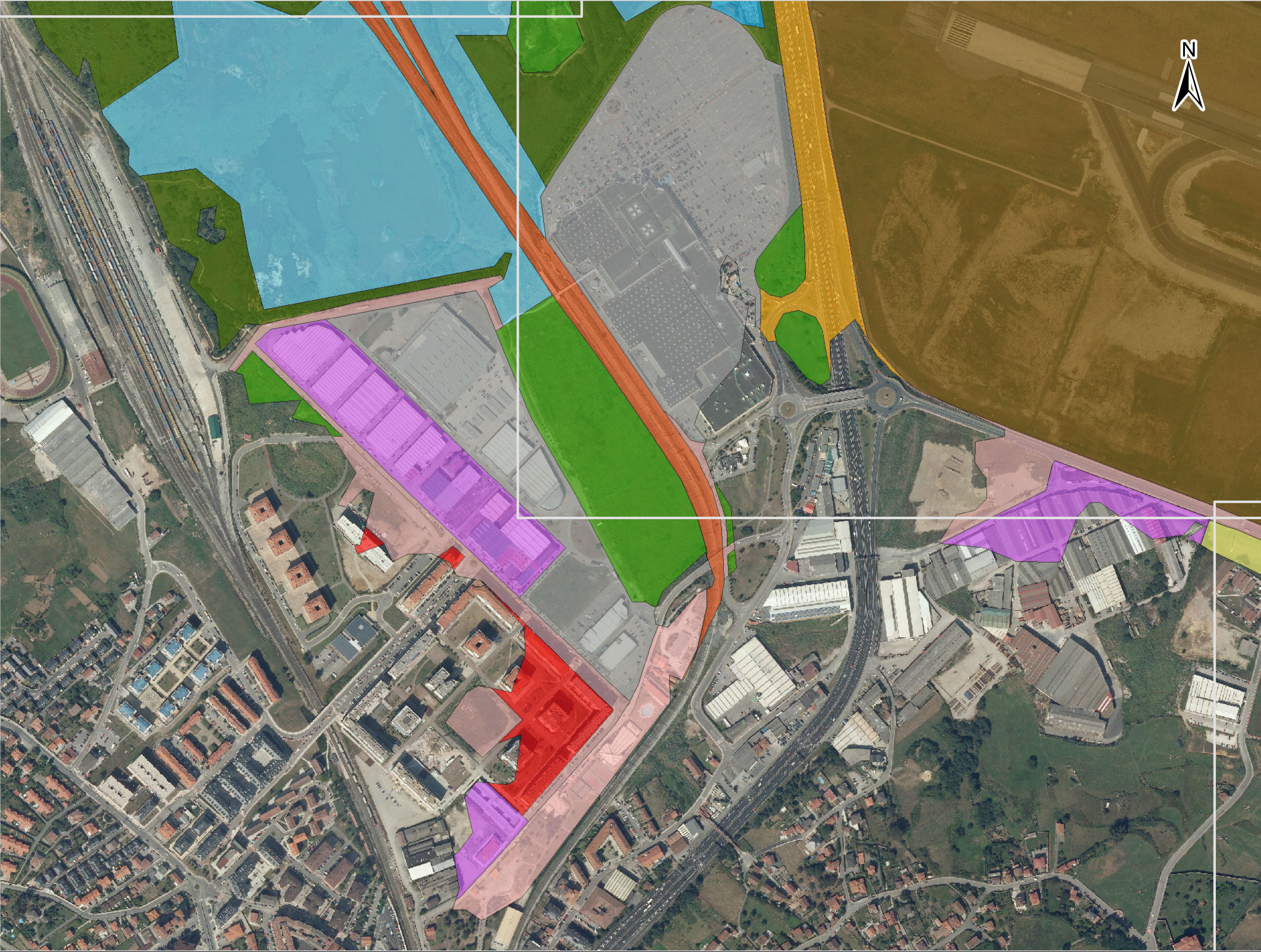


ES018-CAN-14-1
BAHÍA DE SANTANDER \ RÍA
DEL CARMEN O DE BOÓ

- Tipo de actividad económica**
- Agrícola-Regadío
 - Agrícola-Secano
 - Asociado a urbano
 - Forestal
 - Infraestructuras aeroportuarias
 - Infraestructuras: carreteras
 - Infraestructuras: comunicaciones
 - Infraestructuras: energía
 - Infraestructuras: ferrocarriles
 - Infraestr. hidráulico-sanitarias
 - Industrial concentrado
 - Industrial disperso
 - Infraestructuras: residuos
 - Infraestructura social
 - Masas de agua
 - Otras áreas sin riesgo
 - Otros usos rurales
 - Terciario
 - Urbano concentrado
 - Urbano disperso

■ ■ ARPSI

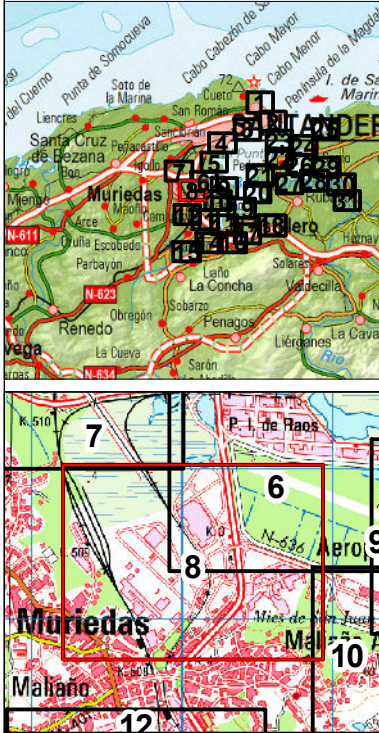




ES018-CAN-14-1
BAHÍA DE SANTANDER \ RÍA
DEL CARMEN O DE BOÓ

- Tipo de actividad económica**
- Agrícola-Regadío
 - Agrícola-Secano
 - Asociado a urbano
 - Forestal
 - Infraestructuras aeroportuarias
 - Infraestructuras: carreteras
 - Infraestructuras: comunicaciones
 - Infraestructuras: energía
 - Infraestructuras: ferrocarriles
 - Infraestr. hidráulico-sanitarias
 - Industrial concentrado
 - Industrial disperso
 - Infraestructuras: residuos
 - Infraestructura social
 - Masas de agua
 - Otras áreas sin riesgo
 - Otros usos rurales
 - Terciario
 - Urbano concentrado
 - Urbano disperso

■ ■ ARPSI





ES018-CAN-14-1
BAHÍA DE SANTANDER \ RÍA
DEL CARMEN O DE BOÓ

- Tipo de actividad económica**
- Agrícola-Regadío
 - Agrícola-Secano
 - Asociado a urbano
 - Forestal
 - Infraestructuras aeroportuarias
 - Infraestructuras: carreteras
 - Infraestructuras: comunicaciones
 - Infraestructuras: energía
 - Infraestructuras: ferrocarriles
 - Infraestr. hidráulico-sanitarias
 - Industrial concentrado
 - Industrial disperso
 - Infraestructuras: residuos
 - Infraestructura social
 - Masas de agua
 - Otras áreas sin riesgo
 - Otros usos rurales
 - Terciario
 - Urbano concentrado
 - Urbano disperso

■ ■ ARPSI





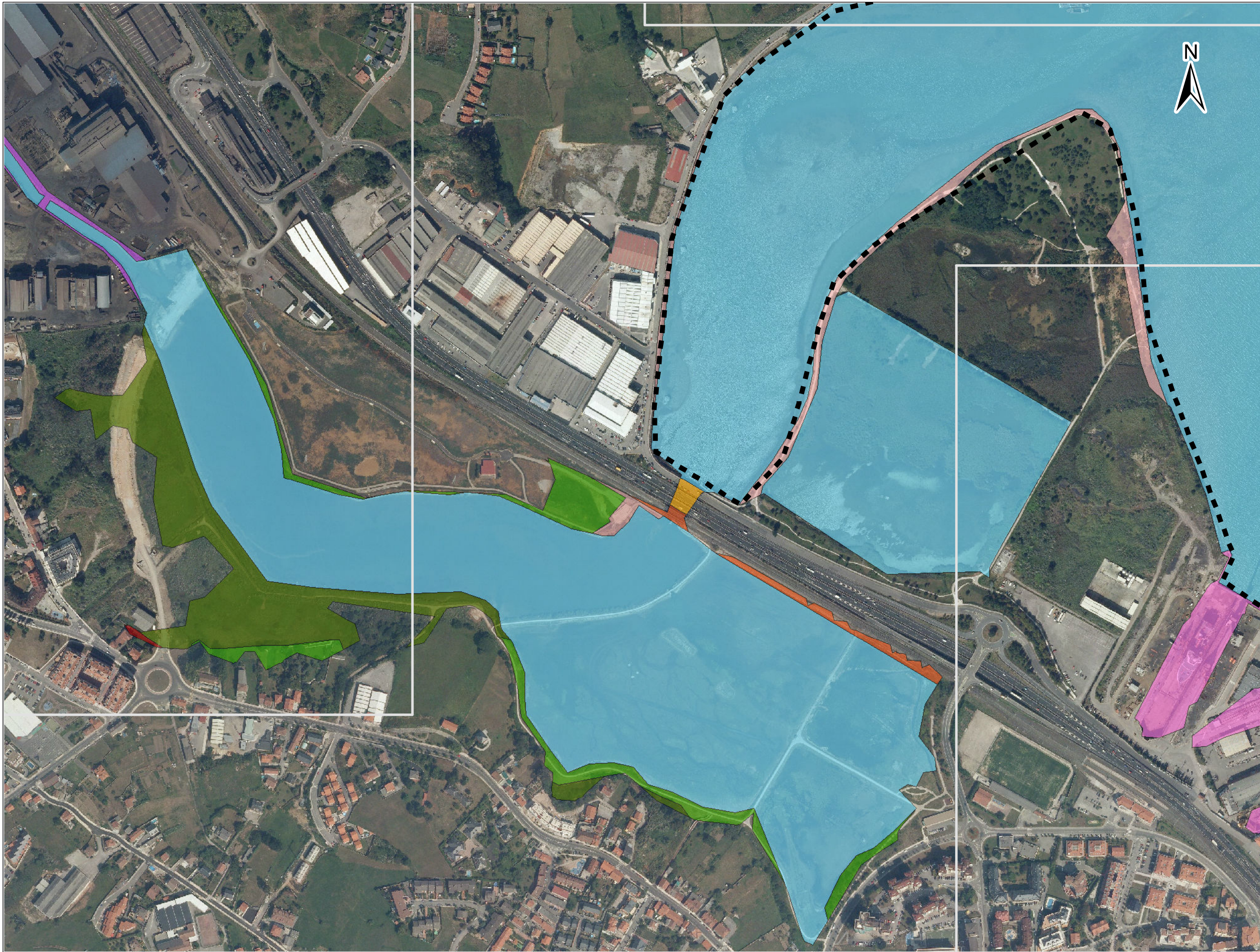
ES018-CAN-14-1
BAHÍA DE SANTANDER \ RÍA DEL CARMEN O DE BOÓ

Tipo de actividad económica

- Agrícola-Regadío
- Agrícola-Secano
- Asociado a urbano
- Forestal
- Infraestructuras aeroportuarias
- Infraestructuras: carreteras
- Infraestructuras: comunicaciones
- Infraestructuras: energía
- Infraestructuras: ferrocarriles
- Infraestr. hidráulico-sanitarias
- Industrial concentrado
- Industrial disperso
- Infraestructuras: residuos
- Infraestructura social
- Masas de agua
- Otras áreas sin riesgo
- Otros usos rurales
- Terciario
- Urbano concentrado
- Urbano disperso

■ ■ ARPSI

 <div>GOBIERNO DE ESPAÑA</div> <div>MINISTERIO DE AGRICULTURA, ALIMENTACIÓN Y MEDIO AMBIENTE</div>	ELABORACIÓN DE LOS MAPAS DE PELIGROSIDAD Y RIESGO REQUERIDOS POR EL REAL DECRETO 903/2010 EN LA COSTA ESPAÑOLA. DEMARCACIÓN HIDROGRÁFICA DEL CÁNTABRICO OCCIDENTAL	 <div>CONSULTOR Consulnima</div> <div>Consultoría e Ingeniería Ambiental</div>	ESCALA 1:5.000 0 25 50 100 150 200 m Original en A-3	ARPSI ES018-CAN-14-1		PLANO 3.2.2.16 Hoja 10 de 31	TÍTULO MAPA DE RIESGO ACTIVIDAD ECONÓMICA T = 500 AÑOS
				EXPTE. 28-5149	FECHA FEBRERO 2014		



ES018-CAN-14-1
BAHÍA DE SANTANDER \ RÍA DEL CARMEN O DE BOÓ

Tipo de actividad económica

- Agrícola-Regadío
- Agrícola-Secano
- Asociado a urbano
- Forestal
- Infraestructuras aeroportuarias
- Infraestructuras: carreteras
- Infraestructuras: comunicaciones
- Infraestructuras: energía
- Infraestructuras: ferrocarriles
- Infraestr. hidráulico-sanitarias
- Industrial concentrado
- Industrial disperso
- Infraestructuras: residuos
- Infraestructura social
- Masas de agua
- Otras áreas sin riesgo
- Otros usos rurales
- Terciario
- Urbano concentrado
- Urbano disperso

ARPSI

GOBIERNO DE ESPAÑA
MINISTERIO DE AGRICULTURA, ALIMENTACIÓN Y MEDIO AMBIENTE

ELABORACIÓN DE LOS MAPAS DE PELIGROSIDAD Y RIESGO REQUERIDOS POR EL REAL DECRETO 903/2010 EN LA COSTA ESPAÑOLA.
DEMARCACIÓN HIDROGRÁFICA DEL CANTÁBRICO OCCIDENTAL

Consulnima
Consultoría e Ingeniería Ambiental

ESCALA 1:5.000
0 25 50 100 150 200 m
Original en A-3

ARPSI **ES018-CAN-14-1**
EXPTE. 28-5149
FECHA FEBRERO 2014

PLANO 3.2.2.16
Hoja 11 de 31

TÍTULO MAPA DE RIESGO ACTIVIDAD ECONÓMICA
T = 500 AÑOS



ES018-CAN-14-1
BAHÍA DE SANTANDER \ RÍA DEL CARMEN O DE BOO

Tipo de actividad económica

- Agrícola-Regadío
- Agrícola-Secano
- Asociado a urbano
- Forestal
- Infraestructuras aeroportuarias
- Infraestructuras: carreteras
- Infraestructuras: comunicaciones
- Infraestructuras: energía
- Infraestructuras: ferrocarriles
- Infraestr. hidráulico-sanitarias
- Industrial concentrado
- Industrial disperso
- Infraestructuras: residuos
- Infraestructura social
- Masas de agua
- Otras áreas sin riesgo
- Otros usos rurales
- Terciario
- Urbano concentrado
- Urbano disperso

■ ■ ARPSI



GOBIERNO DE ESPAÑA



MINISTERIO DE AGRICULTURA, ALIMENTACIÓN Y MEDIO AMBIENTE

ELABORACIÓN DE LOS MAPAS DE PELIGROSIDAD Y RIESGO REQUERIDOS POR EL REAL DECRETO 903/2010 EN LA COSTA ESPAÑOLA.

DEMARCACIÓN HIDROGRÁFICA DEL CANTÁBRICO OCCIDENTAL



CONSULTOR

Consulnima

Consultoría e Ingeniería Ambiental

ESCALA

1:5.000

0 25 50 100 150 200 m

Original en A-3

ARPSI

ES018-CAN-14-1

EXPTE.

28-5149

FECHA

FEBRERO 2014

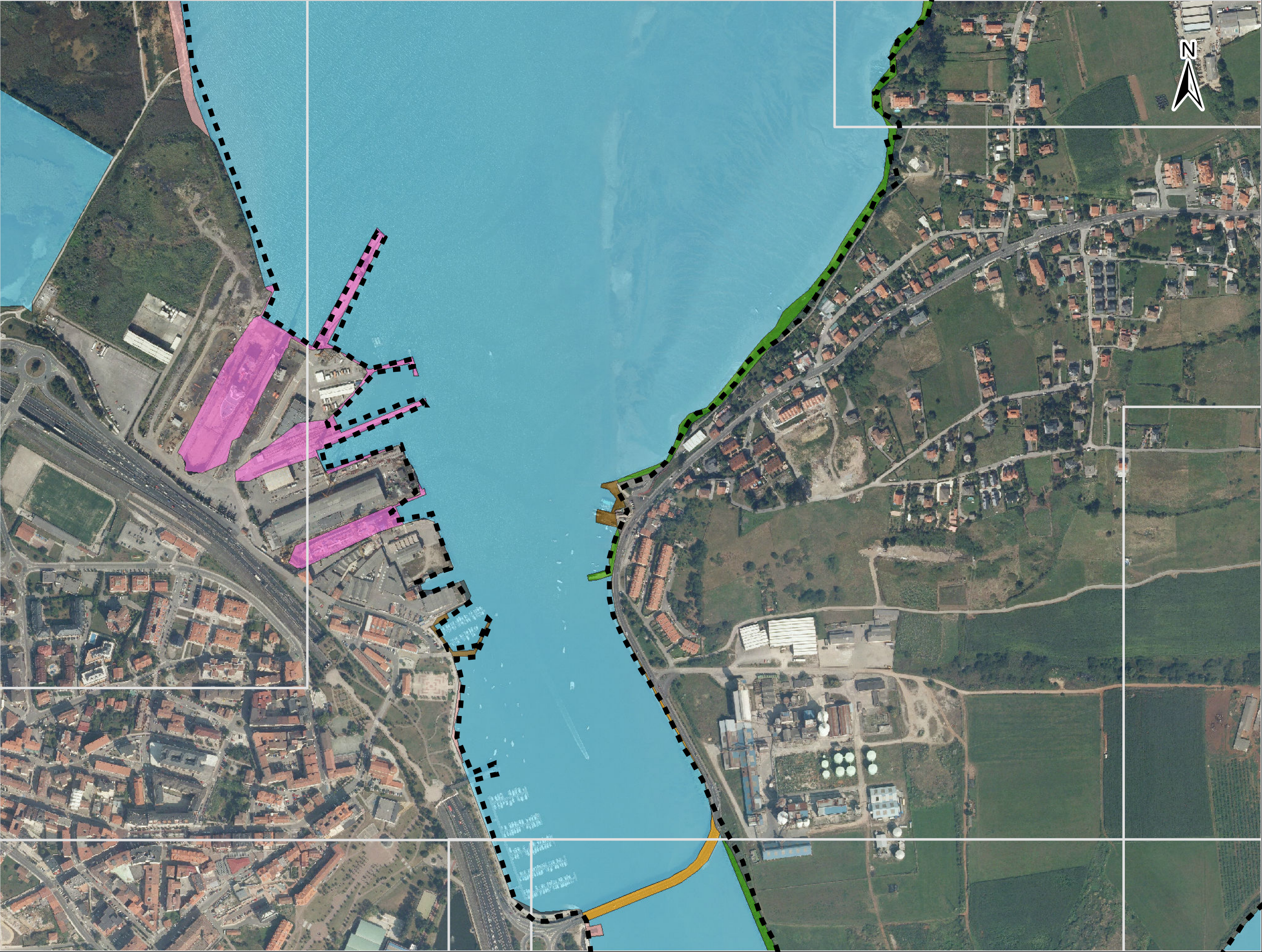
PLANO

3.2.2.16

Hoja 12 de 31

TÍTULO

MAPA DE RIESGO ACTIVIDAD ECONÓMICA T = 500 AÑOS



ES018-CAN-14-1
BAHÍA DE SANTANDER \ RÍA DEL CARMEN O DE BOÓ

Tipo de actividad económica

- Agrícola-Regadío
- Agrícola-Secano
- Asociado a urbano
- Forestal
- Infraestructuras aeroportuarias
- Infraestructuras: carreteras
- Infraestructuras: comunicaciones
- Infraestructuras: energía
- Infraestructuras: ferrocarriles
- Infraestr. hidráulico-sanitarias
- Industrial concentrado
- Industrial disperso
- Infraestructuras: residuos
- Infraestructura social
- Masas de agua
- Otras áreas sin riesgo
- Otros usos rurales
- Terciario
- Urbano concentrado
- Urbano disperso

■ ■ ARPSI



GOBIERNO DE ESPAÑA

MINISTERIO DE AGRICULTURA, ALIMENTACIÓN Y MEDIO AMBIENTE

ELABORACIÓN DE LOS MAPAS DE PELIGROSIDAD Y RIESGO REQUERIDOS POR EL REAL DECRETO 903/2010 EN LA COSTA ESPAÑOLA.

DEMARCACIÓN HIDROGRÁFICA DEL CANTÁBRICO OCCIDENTAL

CONSULTOR



Consulnima

Consultoría e Ingeniería Ambiental

ESCALA

1:5.000

0 25 50 100 150 200 m

Original en A-3

ARPSI

ES018-CAN-14-1

EXPTE.

28-5149

FECHA

FEBRERO 2014

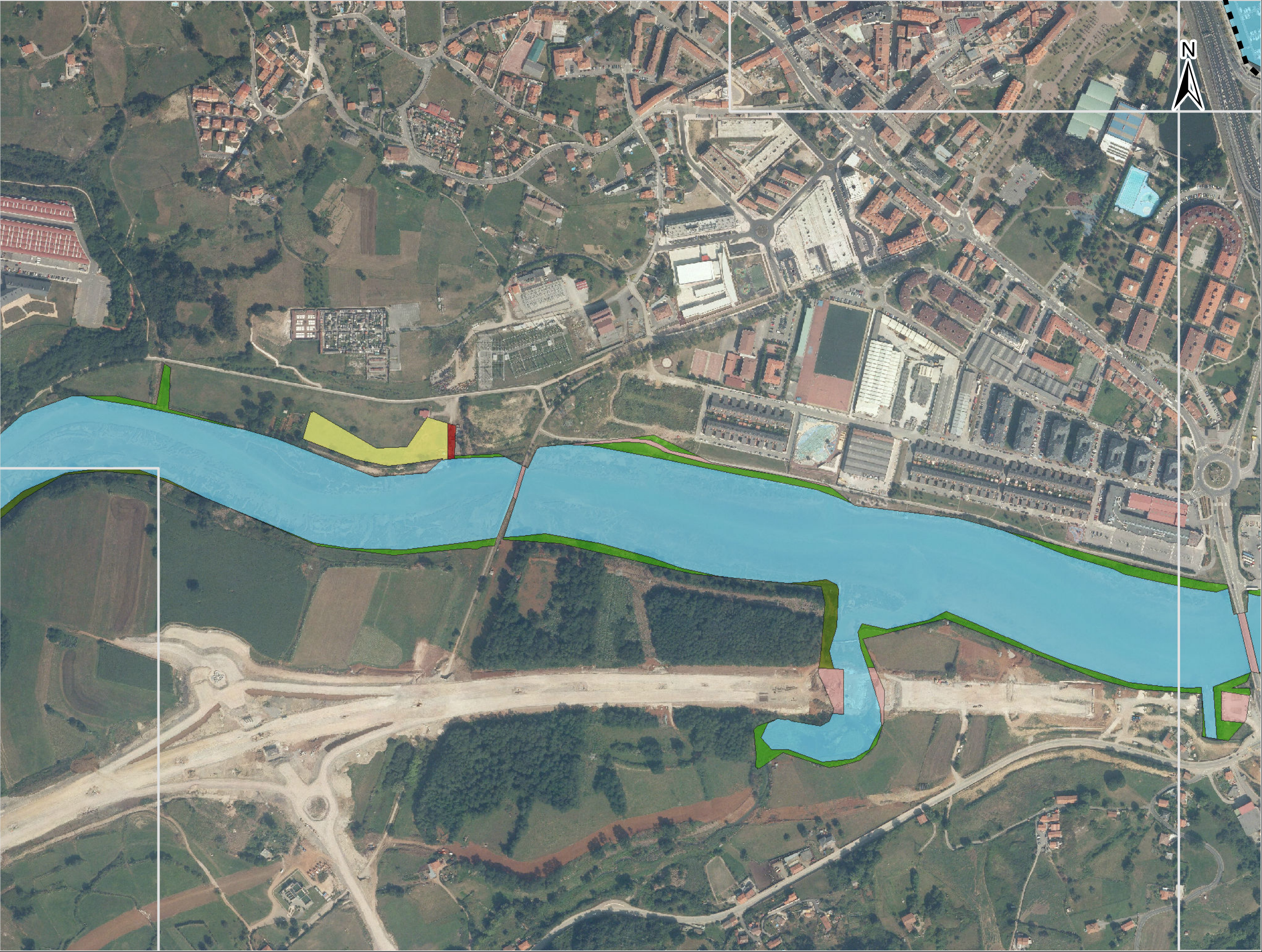
PLANO

3.2.2.16

Hoja 13 de 31

TÍTULO

MAPA DE RIESGO ACTIVIDAD ECONÓMICA T = 500 AÑOS



ES018-CAN-14-1
BAHÍA DE SANTANDER \ RÍA DEL CARMEN O DE BOÓ

Tipo de actividad económica

- Agrícola-Regadío
- Agrícola-Secano
- Asociado a urbano
- Forestal
- Infraestructuras aeroportuarias
- Infraestructuras: carreteras
- Infraestructuras: comunicaciones
- Infraestructuras: energía
- Infraestructuras: ferrocarriles
- Infraestr. hidráulico-sanitarias
- Industrial concentrado
- Industrial disperso
- Infraestructuras: residuos
- Infraestructura social
- Masas de agua
- Otras áreas sin riesgo
- Otros usos rurales
- Terciario
- Urbano concentrado
- Urbano disperso

■ ■ ARPSI



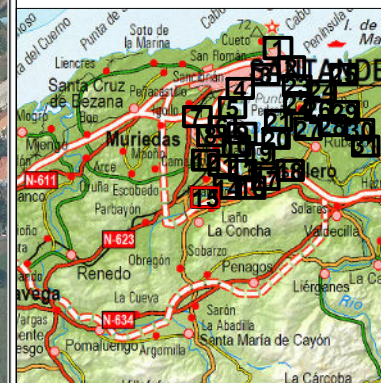
ES018-CAN-14-1

BAHÍA DE SANTANDER \ RÍA
DEL CARMEN O DE BOÓ

Tipo de actividad económica

- | | |
|-------------------------------------------------------------------------------------|----------------------------------|
|  | Agrícola-Regadío |
|  | Agrícola-Secano |
|  | Asociado a urbano |
|  | Forestal |
|  | Infraestructuras aeroportuarias |
|  | Infraestructuras: carreteras |
|  | Infraestructuras: comunicaciones |
|  | Infraestructuras: energía |
|  | Infraestructuras: ferrocarriles |
|  | Infraestr. hidráulico-sanitarias |
|  | Industrial concentrado |
|  | Industrial disperso |
|  | Infraestructuras: residuos |
|  | Infraestructura social |
|  | Masas de agua |
|  | Otras áreas sin riesgo |
|  | Otros usos rurales |
|  | Terciario |
|  | Urbano concentrado |
|  | Urbano disperso |

■ ■ ARPSI

GOBIERNO
DE ESPAÑA

MINISTERIO
DE AGRICULTURA, ALIMENTACIÓN
Y MEDIO AMBIENTE

ELABORACIÓN DE LOS MAPAS DE PELIGROSIDAD Y RIESGO
REQUERIDOS POR EL REAL DECRETO 903/2010
EN LA COSTA ESPAÑOLA.
DEMARCACIÓN HIDROGRÁFICA DEL CANTÁBRICO OCCIDENTAL

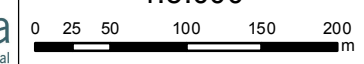
CONSULTOR



Consulnima
Consultoría e Ingeniería Ambiental

ESCALA

1:5.000



Original en A-3

ARPSI

ES018-CAN-14-1

EXPTE.

28-5149

FECHA

FEBRERO 2014

	PLANO
--	-------

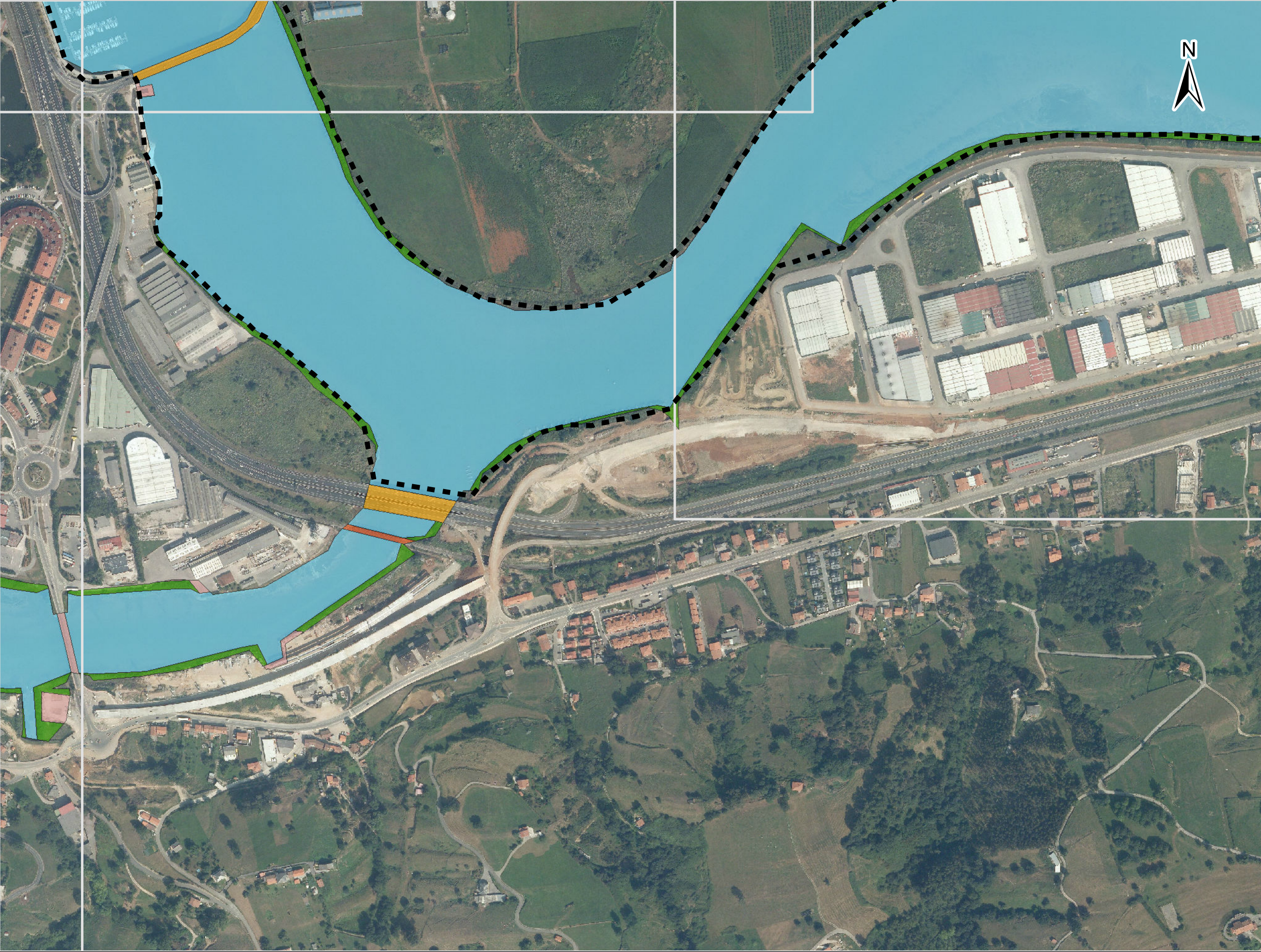
3.2.2.16

Hoja 15 de 31

	TITULO
--	--------

TÍTULO

MAPA DE RIESGO
ACTIVIDAD ECONÓMICA
T = 500 AÑOS



ES018-CAN-14-1
BAHÍA DE SANTANDER \ RÍA
DEL CARMEN O DE BOÓ

- Tipo de actividad económica**
- Agrícola-Regadío
 - Agrícola-Secano
 - Asociado a urbano
 - Forestal
 - Infraestructuras aeroportuarias
 - Infraestructuras: carreteras
 - Infraestructuras: comunicaciones
 - Infraestructuras: energía
 - Infraestructuras: ferrocarriles
 - Infraestr. hidráulico-sanitarias
 - Industrial concentrado
 - Industrial disperso
 - Infraestructuras: residuos
 - Infraestructura social
 - Masas de agua
 - Otras áreas sin riesgo
 - Otros usos rurales
 - Terciario
 - Urbano concentrado
 - Urbano disperso

■ ■ ARPSI



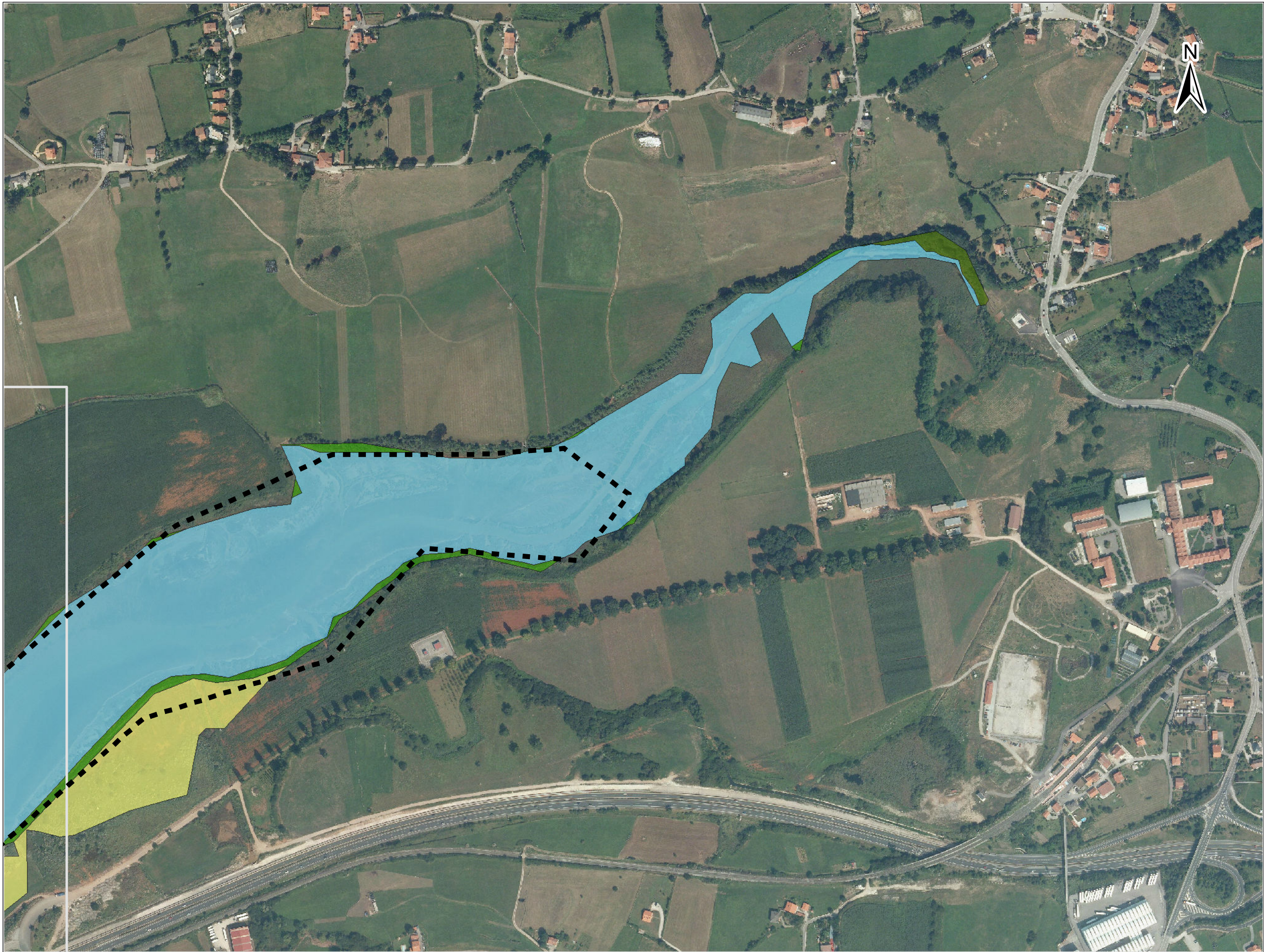


ES018-CAN-14-1
BAHÍA DE SANTANDER \ RÍA DEL CARMEN O DE BOÓ

Tipo de actividad económica

- Agricultura-Regadío
- Agricultura-Secano
- Asociado a urbano
- Forestal
- Infraestructuras aeroportuarias
- Infraestructuras: carreteras
- Infraestructuras: comunicaciones
- Infraestructuras: energía
- Infraestructuras: ferrocarriles
- Infraestr. hidráulico-sanitarias
- Industrial concentrado
- Industrial disperso
- Infraestructuras: residuos
- Infraestructura social
- Masas de agua
- Otras áreas sin riesgo
- Otros usos rurales
- Terciario
- Urbano concentrado
- Urbano disperso

ARPSI



ES018-CAN-14-1
BAHÍA DE SANTANDER \ RÍA
DEL CARMEN O DE BOÓ

Tipo de actividad económica

- Agrícola-Regadío
- Agrícola-Secano
- Asociado a urbano
- Forestal
- Infraestructuras aeroportuarias
- Infraestructuras: carreteras
- Infraestructuras: comunicaciones
- Infraestructuras: energía
- Infraestructuras: ferrocarriles
- Infraestr. hidráulico-sanitarias
- Industrial concentrado
- Industrial disperso
- Infraestructuras: residuos
- Infraestructura social
- Masas de agua
- Otras áreas sin riesgo
- Otros usos rurales
- Terciario
- Urbano concentrado
- Urbano disperso

■ ■ ARPSI

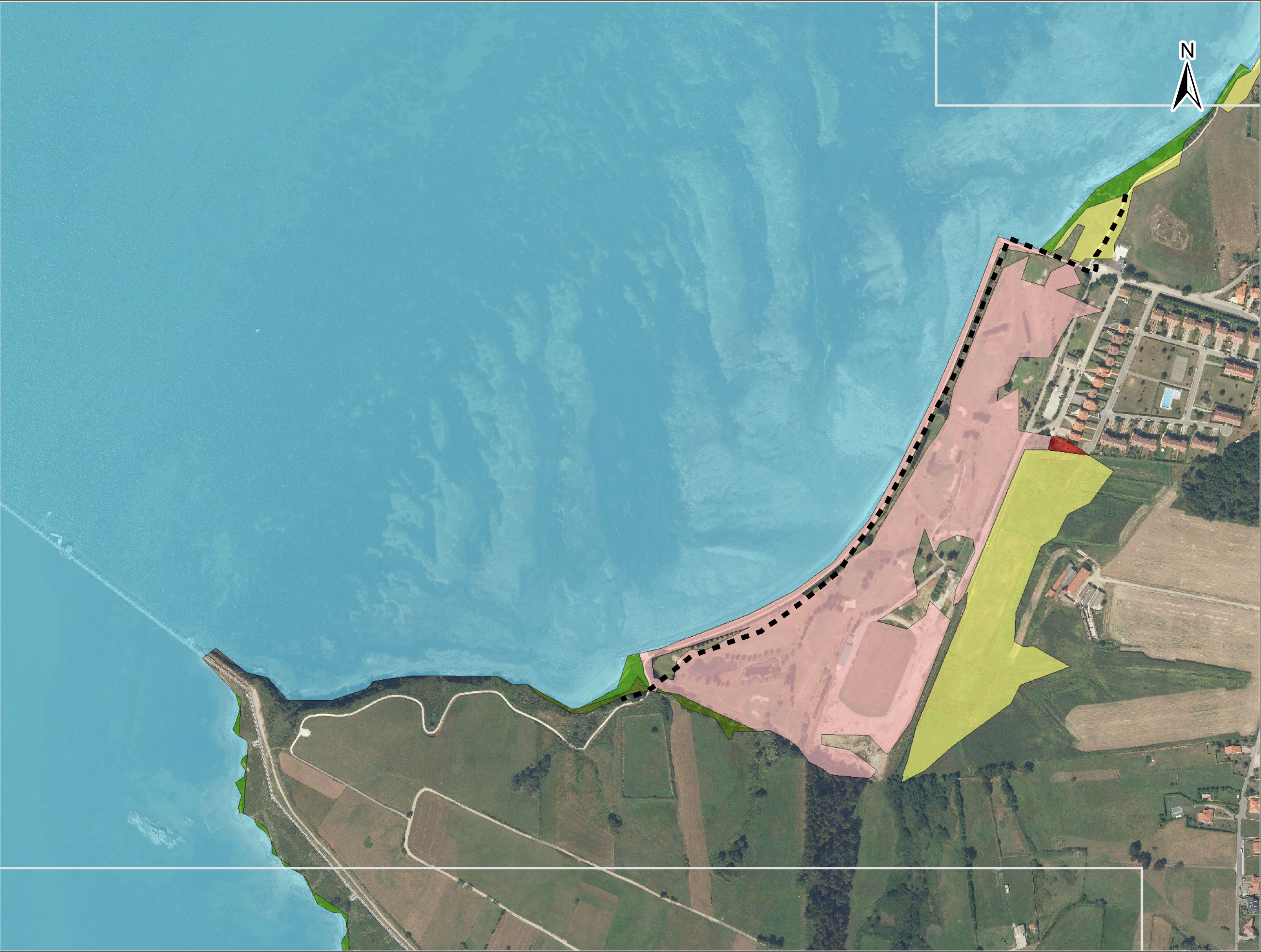


ES018-CAN-14-1
BAHÍA DE SANTANDER \ RÍA
DEL CARMEN O DE BOÓ

- Tipo de actividad económica**
- Agrícola-Regadío
 - Agrícola-Secano
 - Asociado a urbano
 - Forestal
 - Infraestructuras aeroportuarias
 - Infraestructuras: carreteras
 - Infraestructuras: comunicaciones
 - Infraestructuras: energía
 - Infraestructuras: ferrocarriles
 - Infraestr. hidráulico-sanitarias
 - Industrial concentrado
 - Industrial disperso
 - Infraestructuras: residuos
 - Infraestructura social
 - Masas de agua
 - Otras áreas sin riesgo
 - Otros usos rurales
 - Terciario
 - Urbano concentrado
 - Urbano disperso

■ ■ ARPSI





ES018-CAN-14-1
BAHÍA DE SANTANDER \ RÍA DEL CARMEN O DE BOÓ

Tipo de actividad económica

- Agrícola-Regadío
- Agrícola-Secano
- Asociado a urbano
- Forestal
- Infraestructuras aeroportuarias
- Infraestructuras: carreteras
- Infraestructuras: comunicaciones
- Infraestructuras: energía
- Infraestructuras: ferrocarriles
- Infraestr. hidráulico-sanitarias
- Industrial concentrado
- Industrial disperso
- Infraestructuras: residuos
- Infraestructura social
- Masas de agua
- Otras áreas sin riesgo
- Otros usos rurales
- Terciario
- Urbano concentrado
- Urbano disperso

■ ■ ARPSI

GOBIERNO DE ESPAÑA

MINISTERIO DE AGRICULTURA, ALIMENTACIÓN Y MEDIO AMBIENTE

ELABORACIÓN DE LOS MAPAS DE PELIGROSIDAD Y RIESGO REQUERIDOS POR EL REAL DECRETO 903/2010 EN LA COSTA ESPAÑOLA.

DEMARCACIÓN HIDROGRÁFICA DEL CANTÁBRICO OCCIDENTAL

CONSULTOR

Consulnima

Consultoría e Ingeniería Ambiental

ESCALA

1:5.000

0 25 50 100 150 200 m

Original en A-3

ARPSI

ES018-CAN-14-1

EXpte.

28-5149

FECHA

FEBRERO 2014

PLANO

3.2.2.16

Hoja 21 de 31

TÍTULO

MAPA DE RIESGO ACTIVIDAD ECONÓMICA

T = 500 AÑOS



ES018-CAN-14-1
BAHÍA DE SANTANDER \ RÍA DEL CARMEN O DE BOÓ

Tipo de actividad económica

- Agrícola-Regadío
- Agrícola-Secano
- Asociado a urbano
- Forestal
- Infraestructuras aeroportuarias
- Infraestructuras: carreteras
- Infraestructuras: comunicaciones
- Infraestructuras: energía
- Infraestructuras: ferrocarriles
- Infraestr. hidráulico-sanitarias
- Industrial concentrado
- Industrial disperso
- Infraestructuras: residuos
- Infraestructura social
- Masas de agua
- Otras áreas sin riesgo
- Otros usos rurales
- Terciario
- Urbano concentrado
- Urbano disperso

■ ■ ARPSI



ES018-CAN-14-1
BAHÍA DE SANTANDER \ RÍA DEL CARMEN O DE BOÓ

Tipo de actividad económica

- Agrícola-Regadío
- Agrícola-Secano
- Asociado a urbano
- Forestal
- Infraestructuras aeroportuarias
- Infraestructuras: carreteras
- Infraestructuras: comunicaciones
- Infraestructuras: energía
- Infraestructuras: ferrocarriles
- Infraestr. hidráulico-sanitarias
- Industrial concentrado
- Industrial disperso
- Infraestructuras: residuos
- Infraestructura social
- Masas de agua
- Otras áreas sin riesgo
- Otros usos rurales
- Terciario
- Urbano concentrado
- Urbano disperso

■ ■ ARPSI



ES018-CAN-14-1
BAHÍA DE SANTANDER \ RÍA
DEL CARMEN O DE BOÓ

- Tipo de actividad económica**
- Agrícola-Regadío
 - Agrícola-Secano
 - Asociado a urbano
 - Forestal
 - Infraestructuras aeroportuarias
 - Infraestructuras: carreteras
 - Infraestructuras: comunicaciones
 - Infraestructuras: energía
 - Infraestructuras: ferrocarriles
 - Infraestr. hidráulico-sanitarias
 - Industrial concentrado
 - Industrial disperso
 - Infraestructuras: residuos
 - Infraestructura social
 - Masas de agua
 - Otras áreas sin riesgo
 - Otros usos rurales
 - Terciario
 - Urbano concentrado
 - Urbano disperso

■ ■ ARPSI

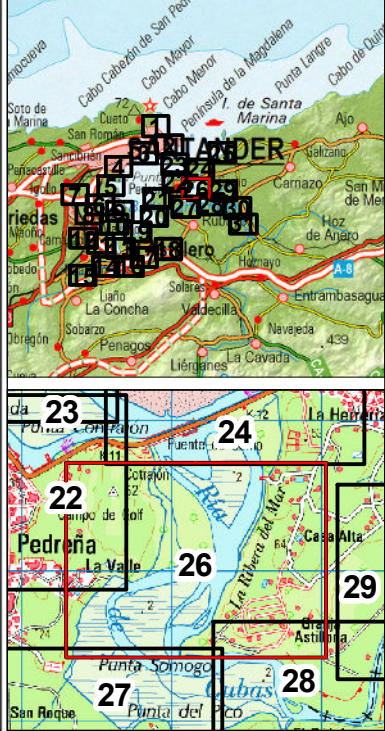


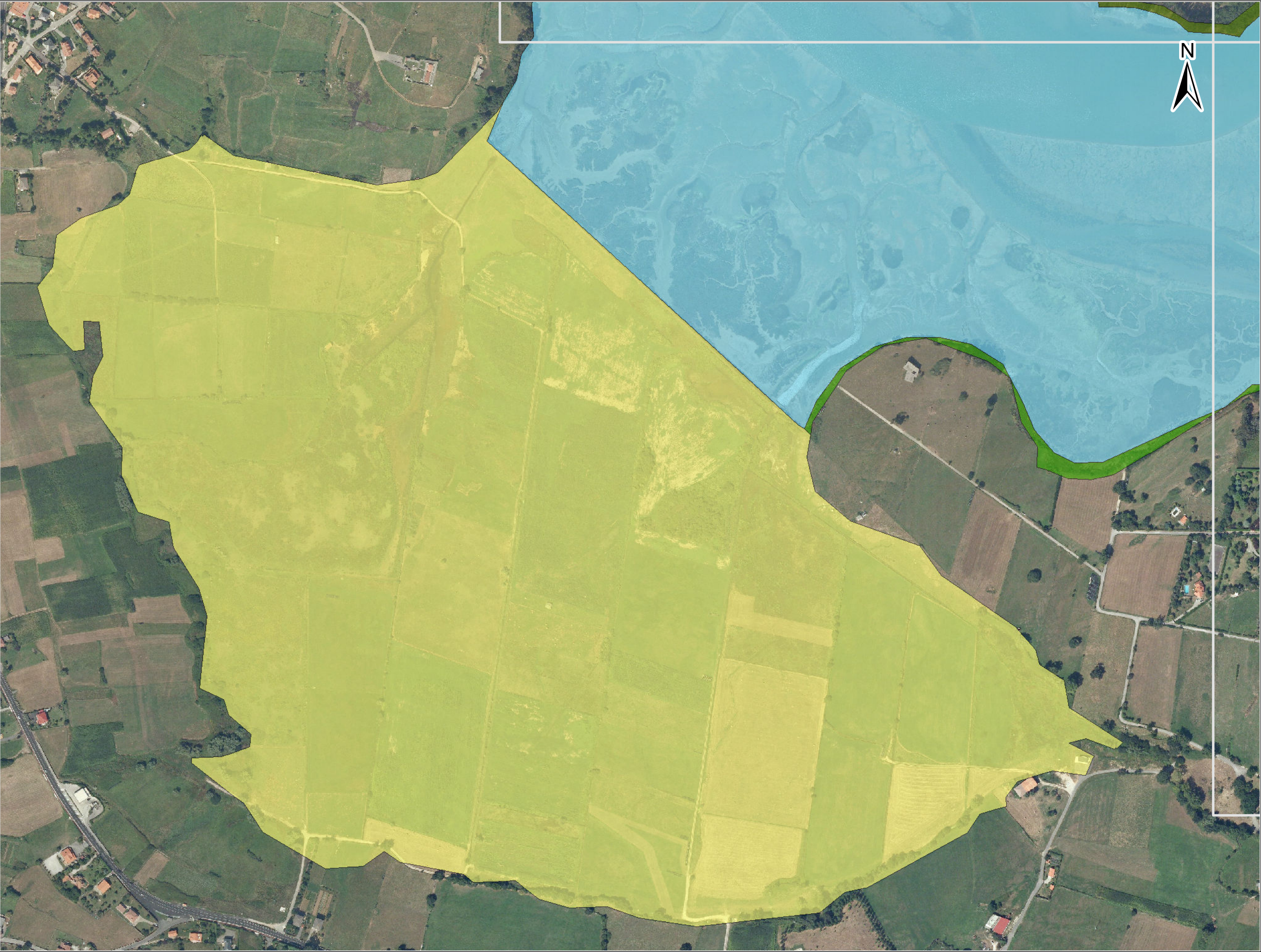


ES018-CAN-14-1
BAHÍA DE SANTANDER \ RÍA
DEL CARMEN O DE BOÓ

- Tipo de actividad económica**
- Agrícola-Regadío
 - Agrícola-Secano
 - Asociado a urbano
 - Forestal
 - Infraestructuras aeroportuarias
 - Infraestructuras: carreteras
 - Infraestructuras: comunicaciones
 - Infraestructuras: energía
 - Infraestructuras: ferrocarriles
 - Infraestr. hidráulico-sanitarias
 - Industrial concentrado
 - Industrial disperso
 - Infraestructuras: residuos
 - Infraestructura social
 - Masas de agua
 - Otras áreas sin riesgo
 - Otros usos rurales
 - Terciario
 - Urbano concentrado
 - Urbano disperso

■ ■ ARPSI





ES018-CAN-14-1
BAHÍA DE SANTANDER \ RÍA DEL CARMEN O DE BOÓ

Tipo de actividad económica

- Agrícola-Regadío
- Agrícola-Secano
- Asociado a urbano
- Forestal
- Infraestructuras aeroportuarias
- Infraestructuras: carreteras
- Infraestructuras: comunicaciones
- Infraestructuras: energía
- Infraestructuras: ferrocarriles
- Infraestr. hidráulico-sanitarias
- Industrial concentrado
- Industrial disperso
- Infraestructuras: residuos
- Infraestructura social
- Masas de agua
- Otras áreas sin riesgo
- Otros usos rurales
- Terciario
- Urbano concentrado
- Urbano disperso

■ ■ ARPSI



GOBIERNO DE ESPAÑA

MINISTERIO DE AGRICULTURA, ALIMENTACIÓN Y MEDIO AMBIENTE

ELABORACIÓN DE LOS MAPAS DE PELIGROSIDAD Y RIESGO REQUERIDOS POR EL REAL DECRETO 903/2010 EN LA COSTA ESPAÑOLA.

DEMARCACIÓN HIDROGRÁFICA DEL CÁNTABRICO OCCIDENTAL

CONSULTOR



Consulnima

Consultoría e Ingeniería Ambiental

ESCALA

1:5.000

0 25 50 100 150 200 m

Original en A-3

ARPSI

ES018-CAN-14-1

EXpte. 28-5149

FECHA FEBRERO 2014

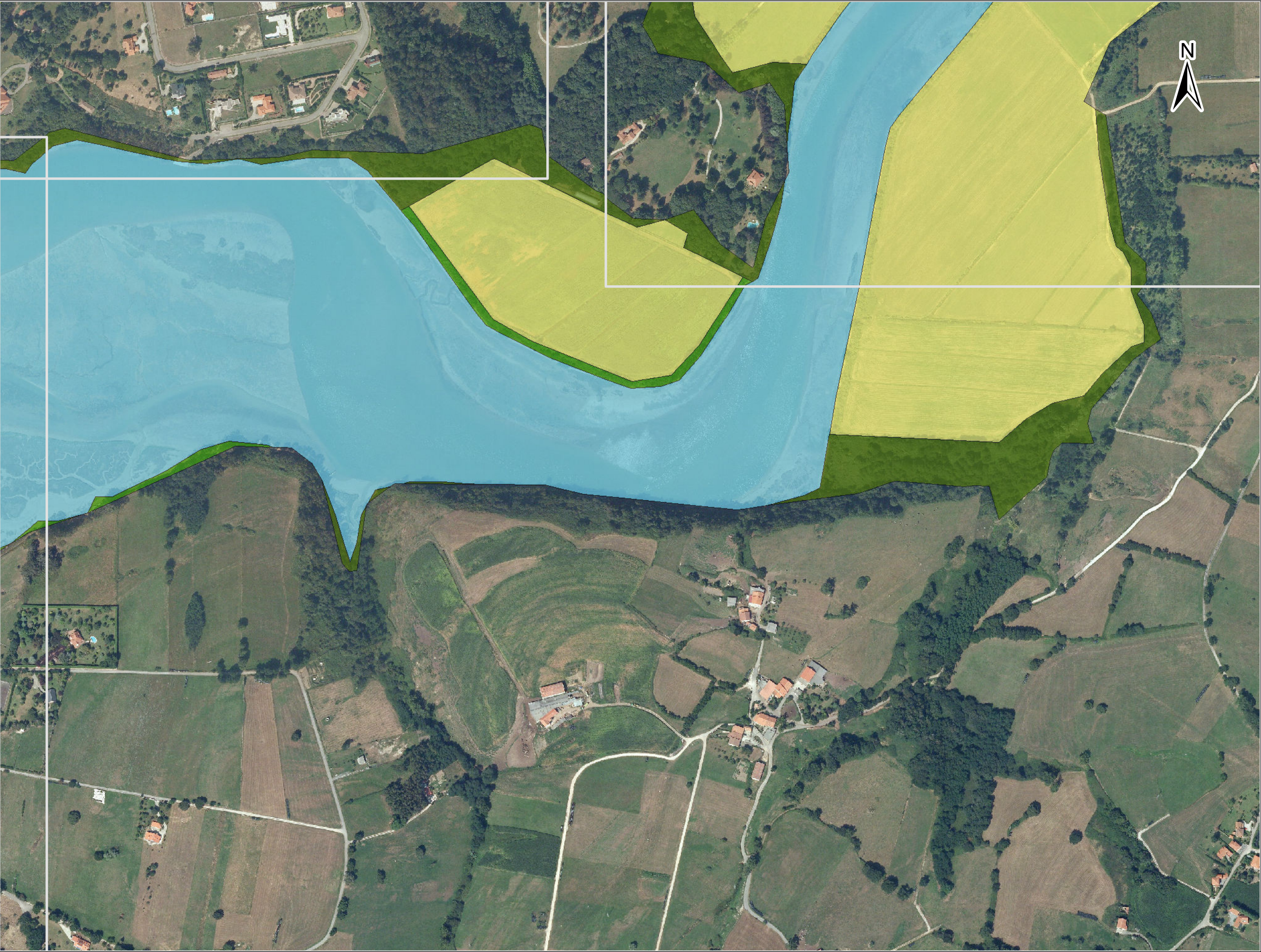
PLANO

3.2.2.16

Hoja 27 de 31

TÍTULO

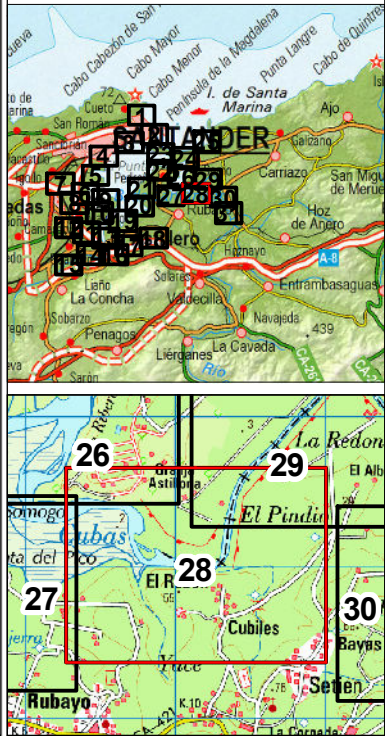
MAPA DE RIESGO ACTIVIDAD ECONÓMICA T = 500 AÑOS

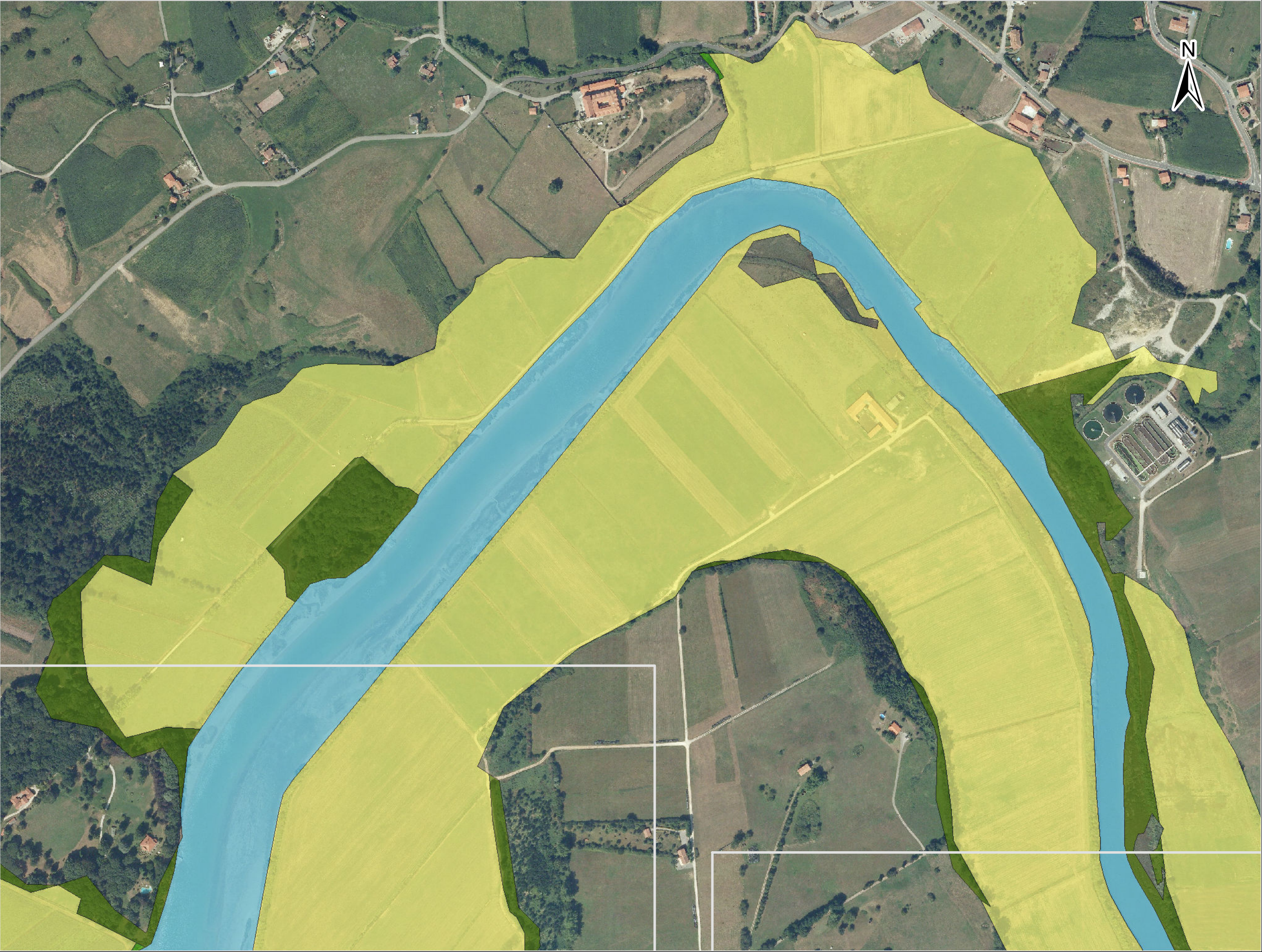


ES018-CAN-14-1
BAHÍA DE SANTANDER \ RÍA
DEL CARMEN O DE BOÓ

- Tipo de actividad económica**
- Agrícola-Regadío
 - Agrícola-Secano
 - Asociado a urbano
 - Forestal
 - Infraestructuras aeroportuarias
 - Infraestructuras: carreteras
 - Infraestructuras: comunicaciones
 - Infraestructuras: energía
 - Infraestructuras: ferrocarriles
 - Infraestr. hidráulico-sanitarias
 - Industrial concentrado
 - Industrial disperso
 - Infraestructuras: residuos
 - Infraestructura social
 - Masas de agua
 - Otras áreas sin riesgo
 - Otros usos rurales
 - Terciario
 - Urbano concentrado
 - Urbano disperso

■ ■ ARPSI



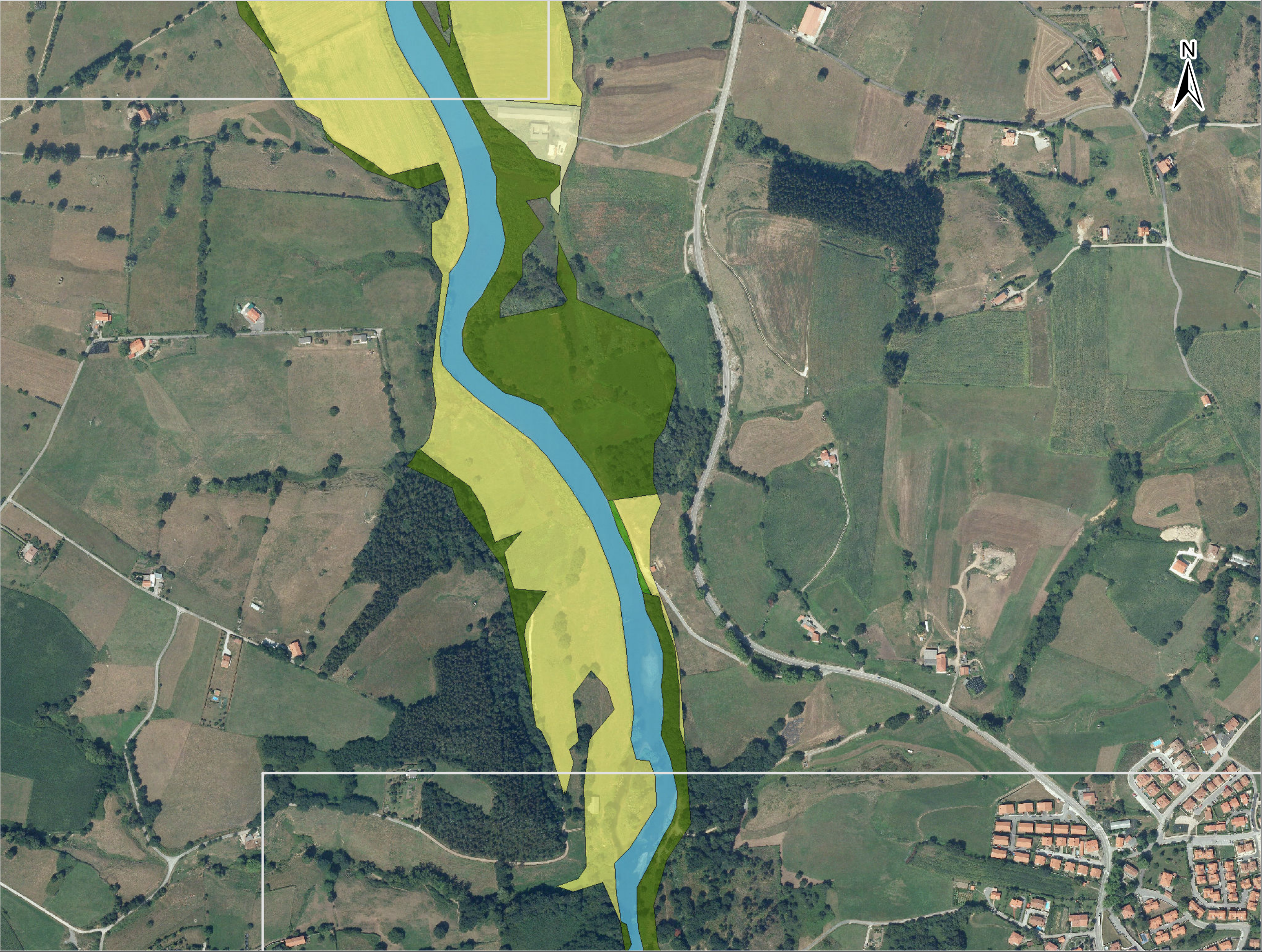


ES018-CAN-14-1
BAHÍA DE SANTANDER \ RÍA DEL CARMEN O DE BOÓ

Tipo de actividad económica

- Agrícola-Regadío
- Agrícola-Secano
- Asociado a urbano
- Forestal
- Infraestructuras aeroportuarias
- Infraestructuras: carreteras
- Infraestructuras: comunicaciones
- Infraestructuras: energía
- Infraestructuras: ferrocarriles
- Infraestr. hidráulico-sanitarias
- Industrial concentrado
- Industrial disperso
- Infraestructuras: residuos
- Infraestructura social
- Masas de agua
- Otras áreas sin riesgo
- Otros usos rurales
- Terciario
- Urbano concentrado
- Urbano disperso

■ ■ ARPSI



ES018-CAN-14-1
BAHÍA DE SANTANDER \ RÍA
DEL CARMEN O DE BOÓ

Tipo de actividad económica

- Agrícola-Regadío
- Agrícola-Secano
- Asociado a urbano
- Forestal
- Infraestructuras aeroportuarias
- Infraestructuras: carreteras
- Infraestructuras: comunicaciones
- Infraestructuras: energía
- Infraestructuras: ferrocarriles
- Infraestr. hidráulico-sanitarias
- Industrial concentrado
- Industrial disperso
- Infraestructuras: residuos
- Infraestructura social
- Masas de agua
- Otras áreas sin riesgo
- Otros usos rurales
- Terciario
- Urbano concentrado
- Urbano disperso

■ ■ ARPSI



GOBIERNO
DE ESPAÑA

MINISTERIO
DE AGRICULTURA, ALIMENTACIÓN
Y MEDIO AMBIENTE

ELABORACIÓN DE LOS MAPAS DE PELIGROSIDAD Y RIESGO
REQUERIDOS POR EL REAL DECRETO 903/2010
EN LA COSTA ESPAÑOLA.
DEMARCACIÓN HIDROGRÁFICA DEL CÁNTABRICO OCCIDENTAL

CONSULTOR



Consulnima
Consultoría e Ingeniería Ambiental

ESCALA
1:5.000
0 25 50 100 150 200 m
Original en A-3

ARPSI
ES018-CAN-14-1

EXPTE.
28-5149

FECHA
FEBRERO 2014

PLANO
3.2.2.16
Hoja 30 de 31

TÍTULO
MAPA DE RIESGO
ACTIVIDAD ECONÓMICA
T = 500 AÑOS



ES018-CAN-14-1
BAHÍA DE SANTANDER \ RÍA
DEL CARMEN O DE BOÓ

Tipo de actividad económica

- Agrícola-Regadío
- Agrícola-Secano
- Asociado a urbano
- Forestal
- Infraestructuras aeroportuarias
- Infraestructuras: carreteras
- Infraestructuras: comunicaciones
- Infraestructuras: energía
- Infraestructuras: ferrocarriles
- Infraestr. hidráulico-sanitarias
- Industrial concentrado
- Industrial disperso
- Infraestructuras: residuos
- Infraestructura social
- Masas de agua
- Otras áreas sin riesgo
- Otros usos rurales
- Terciario
- Urbano concentrado
- Urbano disperso

■ ■ ARPSI



GOBIERNO DE ESPAÑA



MINISTERIO DE AGRICULTURA, ALIMENTACIÓN Y MEDIO AMBIENTE

ELABORACIÓN DE LOS MAPAS DE PELIGROSIDAD Y RIESGO REQUERIDOS POR EL REAL DECRETO 903/2010 EN LA COSTA ESPAÑOLA.

DEMARCACIÓN HIDROGRÁFICA DEL CANTÁBRICO OCCIDENTAL

CONSULTOR



Consulnima

Consultoría e Ingeniería Ambiental

ESCALA

1:5.000



0 25 50 100 150 200 m

Original en A-3

ARPSI

ES018-CAN-14-1

EXPTE.

28-5149

FECHA

FEBRERO 2014

PLANO

3.2.2.16

Hoja 31 de 31

TÍTULO

MAPA DE RIESGO ACTIVIDAD ECONÓMICA T = 500 AÑOS